

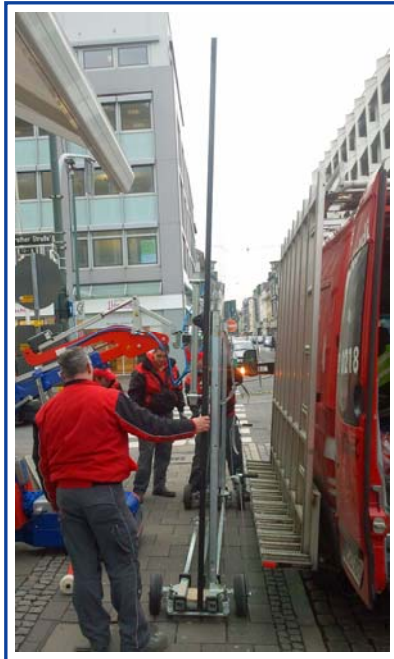
Lenkroller 496-120 / 496-90

Das ideale Gerät für die Baustelle

Für jede Glasgröße von 250 - 600 cm,
auch für Isolierglas oder Fensterelemente

In der Länge ausziehbar

Für den Transport zerlegbar





Beschreibung:

- verstellbar von 250 – 400 cm
- für den Transport zerlegbar
- 2 unabhängig voneinander lenkbare Fahrgestelle mit hochgezogenen Deichseln
- für schmale Durchfahrten oder zum Transport können die Griffe an den Deichseln eingeklappt werden
- leichter Lauf und gute Wendigkeit (Lenkeinschlag bis zu 45°)
- 4 kugelgelagerte Vollgummi-Reifen
250 mm Durchmesser - Reifenbreite ca. 75 mm
- Bodenfreiheit: ca. 60 mm
- Tragfähigkeit: 750 kg
- 2 abnehmbare Stützen
180 cm hoch
- 3° Neigung – dadurch sicherer Stand des Transportguts auf einer waagerechten Fläche ohne Haltesauger
- Anlagefläche mit Moosgummi belegt, dadurch keine Beschädigung des Transportguts
- Glasauflage an jedem Fahrwerk:
 - 350 mm lang
 - 120 mm breit oder 90 mm breit
 - ca. 120 mm über dem Boden
- Gewicht je Fahrwerk: ca. 49 kg
- alle Metallteile verzinkt
- 2 höhenverstellbare Halter mit Spanngurt für die Haltesauger

Bestell-Nr.:

496-120 mit einer Auflagebreite von ca. 120 mm (Standard)

496-90 mit einer Auflagebreite von ca. 90 mm (Sonderanfertigung)

erforderliches Zubehör:

Haltesauger:

2 Stück benötigt

Es kann jeder Handsauggriff verwendet werden, diese wird schnell über eine Spanngurt zum Haltesauger umfunktioniert und kann bei weiteren Arbeiten problemlos als Handsauggriff weiter verwendet werden

Wir empfehlen unseren Handsauggriff **284-KU** für diese Anwendung. Dieser Handsauggriff kann auch als zusätzlicher Griff beim Schieben verwendet werden.

Optionen:

Sonder-Bereifung: 200 mm – Bodenfreiheit: ca. 35 mm

Sonder-Bereifung: 150 mm – Bodenfreiheit: ca. 10 mm

Sonder-Stützen und Sonder-Abstandsrohre auf Anfrage